

Les Bruhats sont les premières voitures réalistes sorties par Roco il y a maintenant plus de 40 ans, et moyennant quelques améliorations, elles font toujours bonne figure. Leur adjoindre un éclairage de qualité est maintenant possible grâce à Decapod!

Vous avez 2 circuits distincts pour la plateforme et les WC d'une part, et pour les salles voyageurs d'autre part. Avec le bouchon DCP8 fourni, ces circuits seront en permanence alimentés, mais vous pouvez aussi les commander à loisir en ajoutant une extension 6421 (activation par aimant) ou 6422 (DCC). Il existe aussi 2 circuits pour les feux d'extrémité, auxquels vous pourrez raccorder des lanternes de votre choix. Les leds rouges seront reliées directement aux pads correspondants: une résistance n'est pas utile.

Étape 1: avant tout, il faut démonter la voiture, et ce n'est pas forcément simple: il faut procéder avec méthode et délicatesse. Tout d'abord, séparez le châssis de la caisse en écartant celle-ci au niveau des ergots (voir photo).



Réglette d'éclairage pour Bruhat Roco

Référence concernée par cette notice:

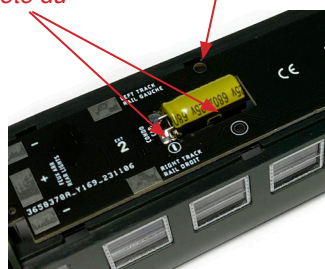
6469 (B10t)

Partie à supprimer



Positionnez le - du côté du -
Perçer à 2mm

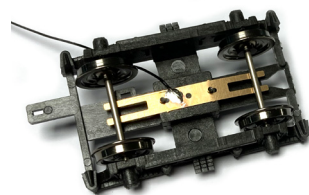
Étape 3: préparez la pose du condensateur en pliant ses pattes puis enfichez le sur la réglette. Attention à sa polarité: la borne - repérée par une bande sur le composant doit être à côté du - cerclé sur la barette. Positionnez la réglette sur la caisse en la centrant bien et soudez le condensateur en le faisant reposer sur le dessus du renfort de caisse. Vous pouvez ensuite percer le passage des fils aux emplacements prévus (trous non cerclés).



Étape 5: faites remonter les fils à travers la réglette par les trous prévus à cet effet puis posez la en place.

Étape 2: enlevez les 2 blocs de sièges, puis poussez sur le toit par l'intérieur pour le retirer. Il faut aussi déposer les vitrages de la plateforme et découper la partie centrale qui les relie, car elle gênerait la mise en place de la réglette. Les vitres seront reposées en les faisant tenir avec un peu de Cléocol.

Étape 4: équipez les bogies avec les lamelles de contact fournies après avoir soudé 10cm de fil sur chacune d'elle.

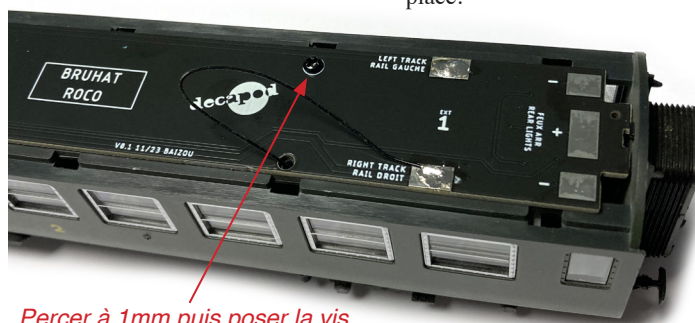


Compatible avec les réseaux analogiques (12V CC) et DCC.

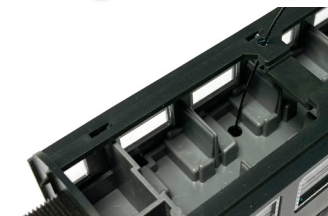
Réglette munie d'une interface DCP8.



Commande par aimant possible avec l'extension 6421. Commande DCC possible avec l'extension 6422.

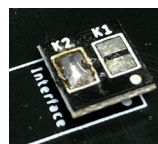


Perçer à 1mm puis poser la vis



Étape 6: soudez les fils d'alimentation en veillant à choisir le pad correspondant au bon rail. Vous pouvez ensuite fixer la réglette à l'aide des vis fournies après avoir percé les trous cerclés de blanc avec un foret de 1 mm.

Étape 7 (optionnelle): si vous souhaitez allumer en permanence les feux de fin de convoi d'une extrémité, il faut ponter par un plot de soudure les pads correspondant sur le bouchon (K1 pour l'extrémité 1 et K2 pour la 2).



Mise en service: vous pouvez maintenant incorporer votre véhicule dans un convoi. La réserve d'énergie constituée par le condensateur doit éviter tout scintillement de l'éclairage sur un réseau aux voies normalement entretenues. Le cas échéant, vous pouvez relier vos voitures entre elles par une ligne de train à l'aide d'attelages conducteurs: les pads "rail gauche" et "rail droit" sont aussi prévus pour cela. La prise de courant sera fiabilisée, et le roulement amélioré en évitant la pose systématique de lamelles.

Cette notice est librement téléchargeable sur notre site internet (www.decapod.fr). Si vous la lisez sur une tablette numérique (type Ipad ou autre), vous pourrez agrandir les images à loisir pour mieux voir les détails de montage!

Nomenclature	
Réglette d'éclairage	1 ex
Bouchon DCP8	1 ex
Condensateur 680µF/25V	1 ex
Vis de fixation	2 ex
Lamelle type 6400	2 ex
Fil AWG 30 noir	20 cm
Mis-à-jour le 04/12/23.	