



Lorsque nous nous sommes intéressés à la fosse de visite de la remise de Briançon que nous vous proposons sous la référence 2617, nous avons remarqué cette étrange machine qui y est reliée par un conduit métallique. De cette même machine sort un second conduit qui se dirige vers une cheminée en toiture. Son principe de fonctionnement est simple : une turbine aspire les fumées qui stagnent dans la fosse pour les filtrer et rejette le reste en toiture.

De ce qu'on a cru comprendre par les agents qui l'ont connu en fonctionnement, l'efficacité était très relative, si relative que les mécaniciens devaient toujours laisser au moins une cabine de leur engin moteur en dehors de la remise ! Malgré cela, nous pensons que ce type d'accessoire habillera diverses remises ou bâtiment industriel.

Nomenclature	
Grappe turbine/raccord voie	1 exemplaire
Grappe accessoires turbine	1 exemplaire
Grappe conduits/raccords fosse	1 exemplaire
Grappe conduits évacuation/cheminée	1 exemplaire
Notice	2 pages
<i>Document mis-à-jour le 04/06/24 par G.B.</i>	

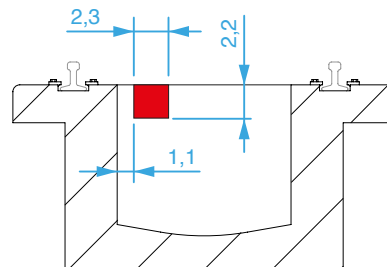
Aspiration pour fosse de visite

Intégralement réalisé en Impression 3D résine, c'est un petit kit d'une bonne dizaine de pièces qui vous permettra d'équiper une ou deux voies en fosse. Et comme chaque cas est différent, vous aurez quelques coudes et tubes pour rejoindre comme bon vous semble la cheminée fournie.

Il ne faut vous faudra que quelques minutes pour monter cet équipement, tous les fins détails sont déjà intégrés aux plus grosses pièces. Pour cela, l'emploi de la colle cyanoacrylate (par exemple Colle 21, Decapod Réf. 0059), nous paraît le plus indiqué, permettant un assemblage solide et rapide. Nous vous conseillons également de faire des sous-ensembles, afin de faciliter les étapes de décoration : les différents conduits pré-assemblés d'une part et le bloc central d'autre part.

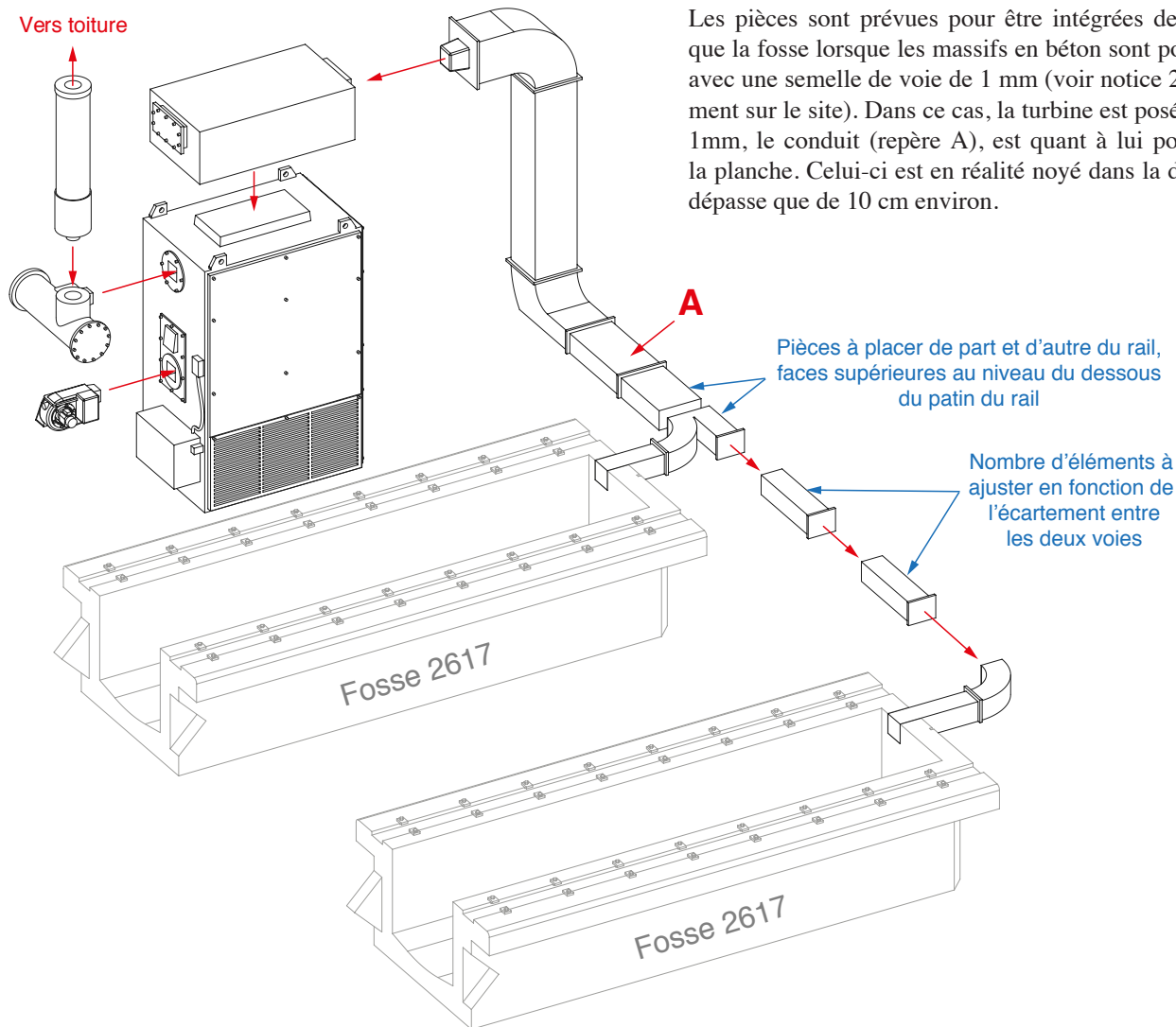
Préparation de la fosse.

Afin de glisser le bout du conduit d'aspiration dans la fosse, il est nécessaire de faire une petite échancrure à l'extrémité de celle-ci, extrémité sans escalier. Cette opération est facilement réalisable avec une lime fine carrée, la résine utilisée étant suffisamment tendre.



Fosse Réf. 2617
Vue en coupe

Intégration au décor.



Les pièces sont prévues pour être intégrées de la même manière que la fosse lorsque les massifs en béton sont posés sur la planche, avec une semelle de voie de 1 mm (voir notice 2617 en téléchargement sur le site). Dans ce cas, la turbine est posée sur la semelle de 1mm, le conduit (repère A), est quant à lui posé directement sur la planche. Celui-ci est en réalité noyé dans la dalle en béton et ne dépasse que de 10 cm environ.

Conseils pour la décoration.

L'appareil ainsi que les différents conduits semblent avoir été intégralement gris clair, mais la rouille s'est installée avec le temps ! Pour les zones grises, le "gris argent 806" (8051/8651) convient très bien. Pour les zones ayant perdu leur teinte pour une couleur rouille, le "rail/rouille foncée" (8219/8721) est parfait ! Il ne faudra pas hésiter sur les lavis sombres dans le creux, et la terre à décor pour patiner votre ensemble.



Vue de détail sur le conduit d'aspiration partant de la fosse. Notez que la dernière traverse est coupée pour laisser le passage libre.